

УТВЕРЖДАЮ:  
И.о. председателя комитета Ивановской области  
по лесному хозяйству  
\_\_\_\_\_  
должность  
М.Ю. Яковлев  
\_\_\_\_\_  
фамилия, имя и отчество (при наличии)  
07.10.2024  
\_\_\_\_\_  
дата

**Акт**

**лесопатологического обследования № 202-2024**

лесных насаждений ОГКУ "Заволжское лесничество" (лесничество, лесопарк)  
Ивановская область (субъект Российской Федерации)

Способ лесопатологического обследования: 1. Визуальный   
2. Инструментальный

Место проведения

Участковое лесничество	Урочище (дача)	Квартал	Выдел	Площадь выдела, га	Лесопатологический выдел	Площадь лесопатологического выдела, га
Красногорское		130	19	1,4	1	0,20
					2	1,20

Лесопатологическое обследование проведено на площади 1,40 га

Кадастровый номер участка: 37:07:000000:0006  
для участков, предоставленных в постоянное (бессрочное пользование, аренду)

Документ о праве пользования: договор аренды лесного участка б/н от 20.07.2007 г.  
заготовка древесины

(тип документа о праве пользования, дата, номер, вид разрешенного использования лесов)

**1. Визуальное (рекогносцировочное) лесопатологическое обследование**  
(раздел включается в акт в случае проведения лесопатологического обследования визуальным способом)

Наземное

Дистанционное

1.1. На площади 1,4 га фактическая таксационная характеристика лесного насаждения соответствует (не соответствует) таксационному описанию (нужное подчеркнуть).

Причины несоответствия: \_\_\_\_\_

Ведомость участков с выявленными несоответствиями приведена в приложении 1 к настоящему Акту.

1.2. Лесные насаждения с нарушенной или утраченной устойчивостью выявлены на площади 0,20 га:

Участковое лесничество	Урочище (дача)	Квартал	Выдел	Площадь (га) насаждений:		Причины ослабления, повреждения
				с нарушенной устойчивостью	с утраченной устойчивостью	
1	2	3	4	5	6	7
Красногорское		130	19	0,20		881, 882, 371, 465
<b>Итого</b>				<b>0,20</b>		<b>881, 882, 371, 465</b>

Состояние обследованных лесных насаждений приведено в приложениях 1.1-1.4 к Акту в зависимости от метода проведения ЛПО

1.3. В обследованных лесных участках прогнозируется:

Прогноз	Площадь, га
1	2
Ослабление лесных насаждений	-
Усыхание лесных насаждений	-
Развитие очагов вредных организмов	-

1.4. Обнаружено загрязнение лесного участка отходами и выбросами: промышленными   
бытовыми

Вид загрязнения	Размеры загрязнения			Объем, кубм	площадь загрязнения, га
	длина, м	ширина, м	высота, м		
1	2	3	4	5	6
-	-	-	-	-	-

**ЗАКЛЮЧЕНИЕ**

Оценка текущего санитарного и лесопатологического состояния лесных насаждений, назначенные профилактические мероприятия по защите лесов, заключение о необходимости проведения инструментального ЛПО.

Участковое лесничество	Урочище (дача)	Квартал	Выдел	Площадь выдела, га	Лесопатологический выдел	Площадь лесопатологического выдела, га	Вид мероприятия	Рекомендуемый срок проведения мероприятий
1	2	3	4	5	6	7	8	9
Красногорское		130	19	1,4	1	0,20	ЛПО инструментальным способом	В кратчайшие сроки
					2	1,20	-	-

Лесоустройство 2014 г.

Состав по таксационному описанию - 7С3Б

Средневзвешенная категория состояния (далее СКС) на площади 1,2 га - 1,44

СКС по породам: С - 1,54; Б - 1,22;

Санитарное состояние на данной площади - без признаков ослабления.

Мероприятия по предупреждению распространения вредных организмов не требуются.


Дата проведения обследования 22.08.2024 г.

Исполнитель работ по проведению лесопатологического обследования:

Фамилия, имя и отчество (при наличии) Зайцев Алексей Николаевич

Организация Филиал ФБУ "Рослесозащита" Центр защиты леса Владимирской области"

Должность Инженер-лесопатолог 1 категории отдела ЗЛ и ГЛПМ

Подпись  Телефон 8 (4922) 53-05-61



2.4.3. Поражено болезнями:

Болезнь / возбудитель	Порода	Встречаемость (% от запаса насаждения)	Степень поражения лесного насаждения (слабая, средняя, сильная)
Рак смоляной	С	4,9	
Гнили корневые	С	1,1	

2.5. Выборке подлежит 37,7 % деревьев (указывается общий % запаса деревьев, подлежащих рубке, от общего запаса насаждения),

в том числе:

без признаков ослабления \_\_\_\_\_ % (причины назначения); \_\_\_\_\_  
 ослабленных \_\_\_\_\_ % (причины назначения) \_\_\_\_\_  
 сильно ослабленных \_\_\_\_\_ % (причины назначения) \_\_\_\_\_  
 усыхающих \_\_\_\_\_ % (причины назначения) \_\_\_\_\_  
 свежего сухостоя \_\_\_\_\_ %,  
 свежего ветровала 21,5 %;  
 свежего бурелома 10,2 %;  
 старого сухостоя 6,0 %;  
 старого ветровала \_\_\_\_\_ %;  
 старого бурелома \_\_\_\_\_ %;

2.6. Полнота лесного насаждения после уборки деревьев, подлежащих рубке, составит 0,5

Критич. полнота для данной категории лесн. насаж. и преобл. породы составляет 0,3

**ЗАКЛЮЧЕНИЕ к инструментальному обследованию участка.**

С целью предотвращения негативных процессов или снижения ущерба от их воздействия назначено:

Участковое лесничество	Урочище (дача)	Квартал	Выдел	Площадь выдела, га	Лесопатологический выдел	Площадь лесопатологического выдела, га	Вид мероприятия	Площадь мероприятия, га	Породы	Доля выбираемой древесины по запасу,	Рекомендуемый срок проведения мероприятия
1	2	3	4	5	6	7	8	9	10	11	12
Красногорское	-	130	19	1,4	1	0,20	ВСП	0,20	С, Б	37,7	до 21.08.2026 г.

Ведомость временной пробной площади и абрис лесного участка прилагаются (приложение 2 и 3 к Акту).

РЕКОМЕНДАЦИИ по проведению мероприятий, не относящихся к мероприятиям по предупреждению распространения вредных организмов.

- соблюдение Правил пожарной безопасности в лесах, Правил заготовки древесины

Дата проведения ЛПО 22.08.2024 г.

Дата составления документа 26.08.2024 г.

Исполнитель работ по проведению лесопатологического обследования:

Фамилия, имя и отчество (при наличии) Зайцев Алексей Николаевич

Организация Филиал ФБУ "Рослесозащита" Центр защиты леса Владимирской области"

Должность Инженер-лесопатолог 1 категории отдела ЗЛ и ГЛПМ

Подпись  Телефон 8 (4922) 53-05-61





ВРЕМЕННАЯ ПРОБНАЯ ПЛОЩАДЬ № \_\_\_\_\_

1.1. Субъект Российской Федерации \_\_\_\_\_ Ивановская область \_\_\_\_\_

Лесничество \_\_\_\_\_ ОГКУ "Заволжское лесничество" \_\_\_\_\_

Участковое лесничество \_\_\_\_\_ Красногорское \_\_\_\_\_ Урочище (дача) \_\_\_\_\_

Квартал \_\_\_\_\_ 130 \_\_\_\_\_ Выдел \_\_\_\_\_ 19 \_\_\_\_\_ Площадь выдела \_\_\_\_\_ 1,4 \_\_\_\_\_ га.

Лесопатологический выдел \_\_\_\_\_ 1 \_\_\_\_\_ Площадь лесопатологического выдела \_\_\_\_\_ 0,20 \_\_\_\_\_ га.

1.2. Метод перече́та:

Сплошной ленты пере́чета, круговые площадки постоянного радиуса, реласкопические площадки  
(нужное подчеркнуть)

Количество лент/площадок \_\_\_\_\_ - \_\_\_\_\_ шт. Размеры площадок (длина × ширина/радиус) \_\_\_\_\_ - \_\_\_\_\_ м.

Размер временной пробной площади: \_\_\_\_\_ 0,20 \_\_\_\_\_ га.

1.3. Фактическая таксационная характеристика насаждения:

Состав \_\_\_\_\_ 7СЗБ \_\_\_\_\_ возраст \_\_\_\_\_ 58 \_\_\_\_\_ лет; тип леса \_\_\_\_\_ СБР \_\_\_\_\_ полнота \_\_\_\_\_ 0,8 \_\_\_\_\_

бонитет \_\_\_\_\_ 2 \_\_\_\_\_ Запас на га \_\_\_\_\_ 250,5 \_\_\_\_\_ кбм Возобновление \_\_\_\_\_ благонадежное, \_\_\_\_\_

1.4. Номер очага вредных организмов: \_\_\_\_\_

Тип очага вредных организмов: \_\_\_\_\_ эпизодический \_\_\_\_\_ хронический \_\_\_\_\_ (подчеркнуть)

Фаза развития очага вредных организмов: \_\_\_\_\_ начальная, \_\_\_\_\_ нарастания численности,  
собственно вспышка, \_\_\_\_\_ кризис \_\_\_\_\_ (подчеркнуть)

1.5. Причина ослабления, повреждения насаждения и время:

воздействия сильных ветров текущего года, повлекшие наклон более 10°, изгиб или вывал деревьев (код 881), воздействия шквалистых и ураганных ветров текущего года, повлекшие слом стволов деревьев (код 882), рак смоляной (код 371), гнили корневые (код 465).

Состояние насаждения : \_\_\_\_\_ сильно ослабленное лесное насаждение \_\_\_\_\_

Средневзвешенная категория состояния насаждения : \_\_\_\_\_ 2,92 \_\_\_\_\_

1.6. Назначенные мероприятия: \_\_\_\_\_ выборочная санитарная рубка \_\_\_\_\_

Исполнитель работ по проведению лесопатологического обследования:

Фамилия, имя и отчество (при наличии) \_\_\_\_\_ Зайцев Алексей Николаевич \_\_\_\_\_ Подпись \_\_\_\_\_ 

Дата составления документа \_\_\_\_\_ 26.08.2024 г. \_\_\_\_\_



**ВЕДОМОСТЬ ПЕРЕЧЕТА ДЕРЕВЬЕВ**

(для сплошного, ленточного и перечета на круговых площадках постоянного радиуса)

По насаждению: средневзвешенная категория состояния 2,92

Ступени толщины, см	Количество деревьев по категориям состояния, шт.																Всего		
	1		2		3		4		5		5 (а,б,в)			5 (г,д,е)			шт. / куб.м	в т. ч. подлежи т рубке, %	
	Н	З	Н	З	Н	З	Н	З	Н	З	Н	З	О	Н	З	О			
1	2	3	4	5	6	7	8	9	10	11	12	13	14	15	16	17	18	19	
8																			
12																			
16	33		18		6						10				6		73 / 12,41	21,9	
20	10		6		8						24				2		50 / 14,84	51,6	
24	10		8		2						16				3		39 / 17,69	48,4	
28	2		6														8 / 5,16		
32																			
36																			
40																			
44																			
48																			
52																			
56																			
60																			
Итого, шт.	55		38		16						50				11		170 / 50,1	61	
Итого, куб.м	14,38		12,41		4,36						15,92				3,03		50,10	18,95	
Итого, % от запаса по насаждению	28,8		24,8		8,7						31,7				6,0		100,0	37,7	

Условные обозначения: Н - не заселено (не поражено, не повреждено), З - заселено стволовыми вредителями (поражено болезнями, повреждено огнем), О - отработано стволовыми вредителями.

Порода: Сосна Средневзвешенная категория состояния 2,78

Ступени толщины, см	Количество деревьев по категориям состояния, шт.																Всего		
	1		2		3		4		5		5 (а,б,в)			5 (г,д,е)			шт. / куб.м	в т. ч. подлежи т рубке, %	
	Н	З	Н	З	Н	З	Н	З	Н	З	Н	З	О	Н	З	О			
1	2	3	4	5	6	7	8	9	10	11	12	13	14	15	16	17	18	19	
8																			
12																			
16	23		18		6						7				6		60 / 10,2	21,7	
20	8		6		8						10				2		34 / 10,2	35,3	
24	5		6		2						7				3		23 / 10,81	43,5	
28	1		3														4 / 2,68		
32																			
36																			
40																			
44																			
48																			
52																			
56																			
60																			
Итого, шт.	37		33		16						24				11		121 / 33,89	35	
Итого, куб.м	9,33		9,69		4,36						7,48				3,03		33,89	10,51	
Итого, % от запаса по породе	27,5		28,6		12,9						22,1				8,9		100,0	31,0	

Причины назначения в рубку деревьев категорий состояния:

1

2

3

4

Порода: Береза средневзвешенная категория состояния 3,25

Ступени толщины, см	Количество деревьев по категориям состояния, шт.																Всего	
	1		2		3		4		5		5 (а,б,в)			5 (г,д,е)			шт. / куб.м	в т. ч. подлежи т рубке, %
	Н	З	Н	З	Н	З	Н	З	Н	З	Н	З	О	Н	З	О		
1	2	3	4	5	6	7	8	9	10	11	12	13	14	15	16	17	18	19
8																		
12																		
16	10										3						13 / 2,21	23,1
20	2										14						16 / 4,64	87,5
24	5		2								9						16 / 6,88	56,3
28	1		3														4 / 2,48	
32																		
36																		
40																		
44																		
48																		
52																		
56																		
60																		
Итого, шт.	18		5								26						49 / 16,21	26
Итого, куб.м	5,05		2,72								8,44						16,21	8,44
Итого, % от запаса по породе	31,2		16,8								52,0						100,0	52,0

Причины назначения в рубку деревьев категорий состояния:

1

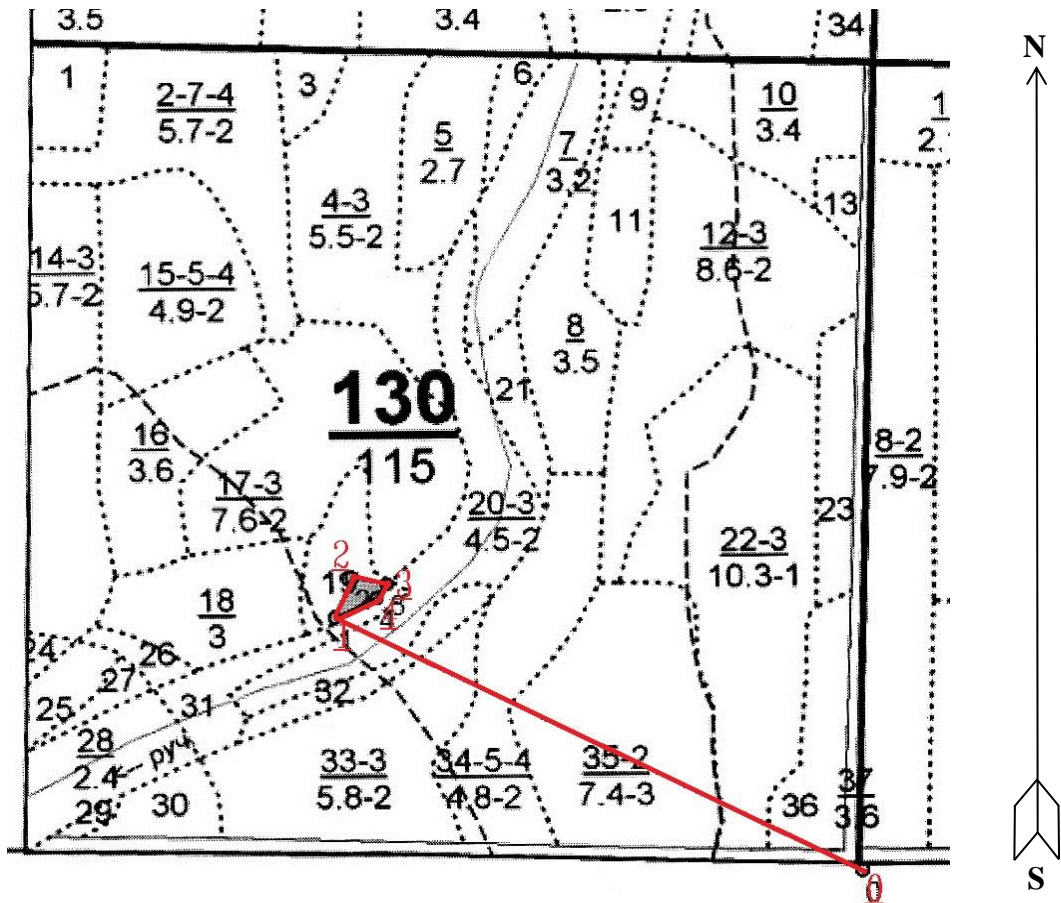
2

3

4

Абрис участка

М 1:10000



Условные обозначения: — Границы участка

№ квартала	№ выдела	№ лесопатологического выдела	Размеры ленты (круговой площадки) перечета					Координаты начала, конца и поворотных точек лент перечета/центров круговых площадок перечета	
			№ ленты (площадки)	длина, м	ширина, м	радиус, м	площадь, м		
130	19	1	Спл. пер.				0,20	-	-

**Пространственное размещение лесопатологических выделов**  
(включается в Акт при выделении лесопатологических выделов, для указания пространственного расположения поврежденных и погибших насаждений)

Номера точек	Координаты		Длина, м
0-1	N57.492488	E42.798908	749
1-2	N57.495554	E42.787758	58
2-3	N57.496034	E42.788133	46
3-4	N57.495952	E42.788891	23
4-1	N57.495782	E42.788652	59

Исполнитель работ по проведению лесопатологического обследования:

Фамилия, имя и отчество (при наличии)

Зайцев Алексей Николаевич

Подпись

Дата составления документа

26.08.2024 г.

**Фотофиксация лесных насаждений**

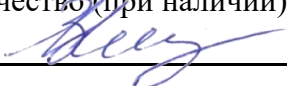


Исполнитель работ по проведению лесопатологического обследования:

Фамилия, имя и отчество (при наличии)

Зайцев Алексей Николаевич

Подпись



Дата составления документа

26.08.2024 г.

№ выдела	Площадь га	Состав. Подрост, подлесок, покров, почва, рельеф, особенности выдела. Отметка о порослевом происх. Наименование категорий незалес. земель. Хар. лесных культур. Качественная оценка	ЯРУС	Высота лруса	Элемент леса	Возраст	Высота	Диаметр	Класс	Группа	Бонитет	Тип леса ТЛУ	Полнота Сушляплощадейсечений	Запас сырораств. леса, кубм			Класс	Запас на выделе, кубм				Хозяйственные мероприятия		
														на 1 га	общий на выдел	в т.ч. по состав. породам		сухостоя (старого)	редкин	единич. дер	Захламленность			
																					общая		покида	
1	2	3	4	5	6	7	8	9	10	11	12	13	14	15	16	17	18	19	20	21	22	23	24	
18	3	Несомкнувшийся л/к Несомкн.к.непокр.пл. 10Е	4		10 Е	4				0	2	ЕЧ В3	70											
		Культурыг., год создания л/к - 2000, Вспашка борозд., Посадка ручная, расстояние между рядами - 3 м, расстояние в ряду - 0.7 м, количество - 4.5 тыс. шт/га, состояние - Удовлетворительные																						
19	1.4	Лесные культуры 7СЗБ	1	18	7 С 3 Б	58	18 18	18 18	3	4	2	СВР В2	0.8	230	322	225	1							Проходная 2 оч (20%)
20	4.5	Насаждение с лесн.культ. 4Б3ОС2С1Е	1	12	4 Б 3 ОС 2 С 1 Е	30	13 13 10	12 14 10	3	3	2	СЧ В3	0.7	80	360	144								
		озу: Водоохранная зона водных объектов,болот																						
21	1.1	6Е2Б2ОС	1	11	6 Е 2 Б 2 ОС	30	10 12 12	10 12 12	2	2	2	ЕЧ В3	0.6	80	88	53								
		озу: Водоохранная зона водных объектов,болот																						
22	10.3	Лесные культуры 6СЗБ1ОС	1	20	6 С 3 Б 1 ОС	60	20 20 20	20 20 22	3	4	1	СВР В2	0.6	200	2060	1236	1							
		Особенности, Насаждение пройдено рубкой, Состав неоднородный																						
23	1.7	6С4Б	1	24	6 С 4 Б	85	24 23	26 24	5	6	2	СВР В2	0.7	290	493	296	1							Сплошная рубка
		подрост: 10Е; (20); 2 м; 2.5 тыс. шт/га																						
24	0.2	Лесные культуры 10С	1	18	10 С	60	18	18	3	4	2	СВР В2	0.8	230	46	46	1							
		озу: Уч-ки леса вокруг глухарьих токов(радиус 300 м)																						
25	0.9	5С2ЕЗБ	1	23	5 С 2 Е 3 Б	85	23 22 23	24 22 24	5	6	2	СВР В2	0.7	270	243	122	1							
		подрост: 10Е; (20); 2 м; 1 тыс. шт/га																						
		озу: Уч-ки леса вокруг глухарьих токов(радиус 300 м)																						